

# LAGOS GLACIARIOS CON RIESGO DE DESBORDE

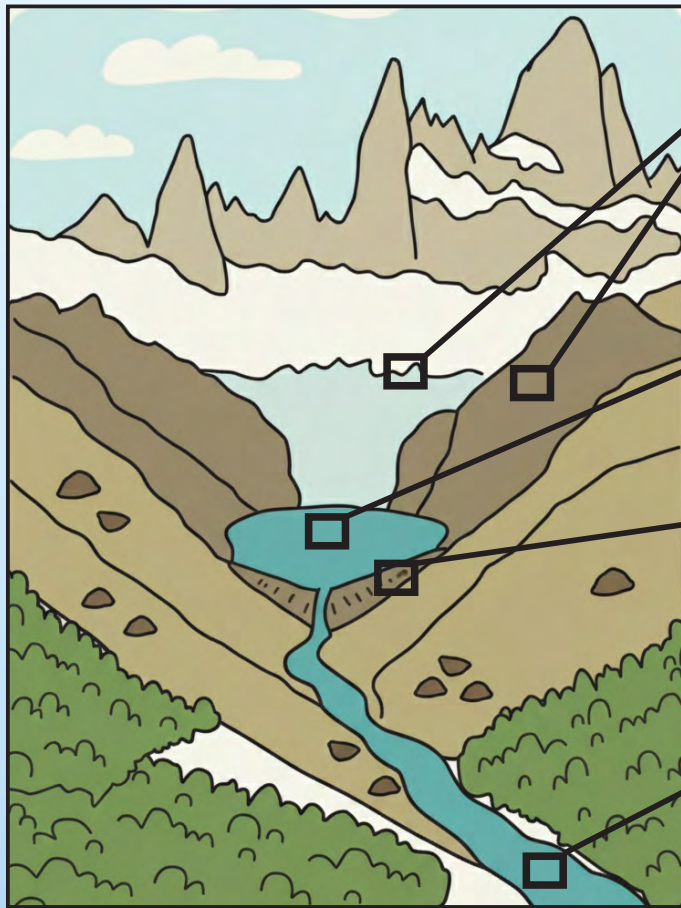
Guía Básica

Schmidt Daniela  
Winocur Diego

# ¿Qué es un Aluvión o GLOF?

Un aluvión glaciario, también llamado GLOF (en inglés, glacial lake outburst flood), es un desborde o vaciamiento repentino de un lago glaciario. Estos desbordes suelen generar grandes inundaciones que avanzan valle abajo y muchas veces impactan en las comunidades que viven allí.

## Algunas características...



Están ubicados frente a los glaciares, algunos aún en contacto con el hielo, por lo que pueden recibir la caída de grandes bloques de hielo o bien rocas de los alrededores

Los lagos contienen grandes volúmenes de agua del derretimiento del hielo del glaciar

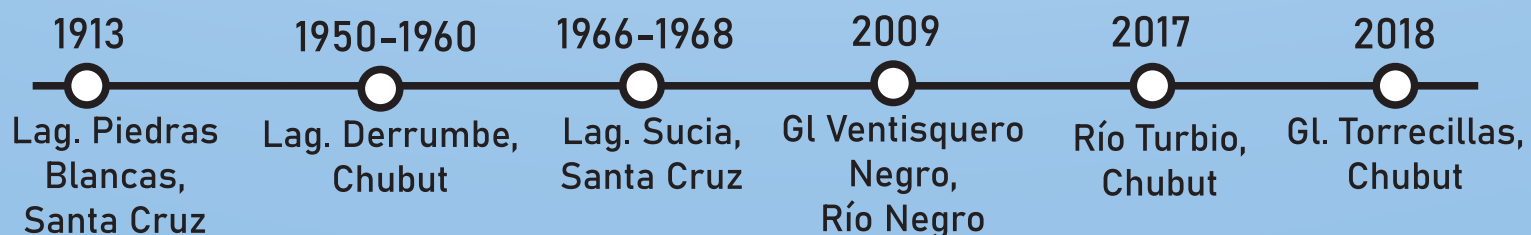
Suelen estar contenidos por un “dique natural” formado por material inconsolidado, inestable y poco resistente

De estos lagos suelen nacer ríos que actúan como un “camino” para el aluvión

## ¿Podría ocurrir un Aluvión/GLOF ahora?

Si bien no es posible predecir con exactitud cuándo ocurrirá un aluvión, sabemos que, debido al calentamiento global, los glaciares se están derritiendo más rápido, aumentando la cantidad de agua en los lagos, y las rocas y sedimentos presentes en las laderas se vuelven más inestables, lo que aumenta el riesgo de que caigan al lago y lo “perturben”.

## ¿Hubo GLOFs en Argentina en los últimos años?





# ¿Qué puede generar que los lagos se desborden?



Las **lluvias** aumentan la cantidad de agua en los lagos. Si llueve mucho en poco tiempo, se pueden desestabilizar rocas o sedimentos en las laderas, generando deslizamientos o caídas dentro del lago y provocando su desborde.

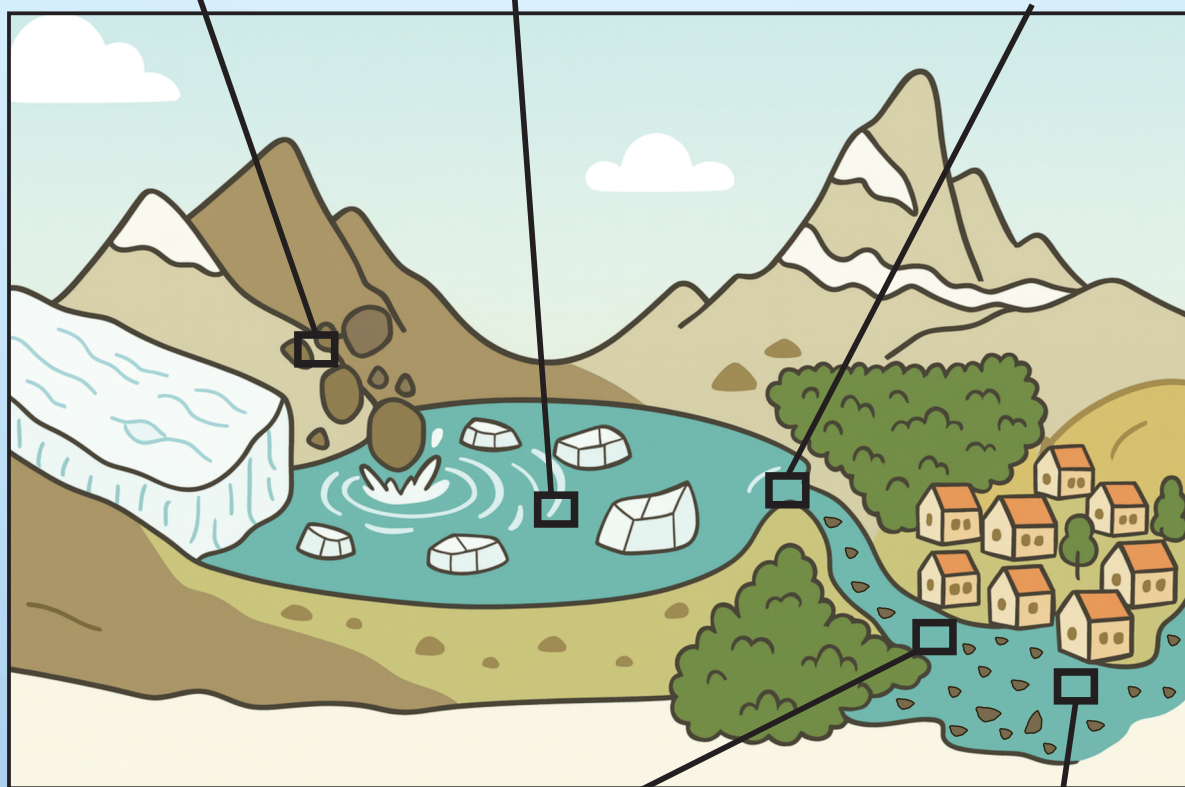
— Los **sismos** pueden perturbar el material que contiene al lago y hacerlo colapsar; también, pueden provocar la caída de rocas, hielo o deslizamientos hacia el lago.

## ¿Cómo se origina un GLOF?

1. Grandes bloques de hielo o roca, o un deslizamiento ingresan al lago súbitamente

2. Se generan grandes olas

3. Las olas pueden desbordar el lago sobrepasando el material que lo contiene o incluso pueden romperlo y abrir una “brecha” en el frente agrandando la boca de salida



4. El gran volumen de agua provoca un aluvión valle abajo

5. El aluvión arrastra agua, sedimentos, rocas, vegetación y todo lo que encuentre a su paso

## ¿Qué debemos hacer ante un Aluvión/GLOF?

- > Identificar rutas de evacuación y zonas seguras, lugares a mayor altura
- > No cruzar ríos o puentes, alejarse de los cursos de agua
- > No regresar al lugar, priorizar la seguridad y buscar lugares altos
- > Utilizar teléfono/radio para comunicarse con las autoridades y dar aviso





**Querés más info?  
Te interesa el tema?  
Tenés alguna consulta?**

**Escribinos !!**

[veolagos@gmail.com](mailto:veolagos@gmail.com)

Schmidt Daniela

Winocur Diego